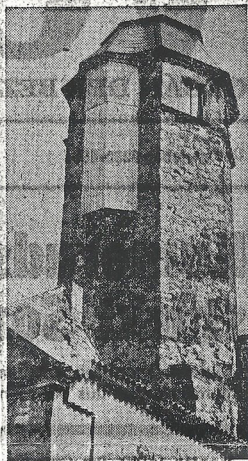


VST

14. Oktober 1988 - Seite 2



Dieser achteckige Treppenturm des ehemaligen Schlosses in Ampturth, Kreis Wanzleben (die Schloßanlage entstand aus einer älteren Burg aus der zweiten Hälfte des 16. Jahrhunderts) wurde in der vergangenen Zeit neben anderen Gebäudeteilen instand gesetzt und restauriert. Dieser wertvolle Schloßkomplex ist in die Bezirksdenkmalsliste eingetragen. Seine wichtigsten Bestandteile sind ein Innenhof mit Turm, Außenportal und weiteren Gebäudeteilen aus der Renaissancezeit. Durch den VEB Denkmalspflege Magdeburg wird dieses Zeugnis unserer Geschichte betreut. Aufn.: Oppermann

Karl. J. J. J.

Friedrich